

## Памятка для пассажира автобуса (Анапа)

Маршрут движения автобуса: Москва - Анапа - Москва. В пути к услугам пассажиров будут предложены видеофильмы, музыка. По дороге организуются остановки для покупки продуктов, напитков, обеда. Время в пути составляет 22-25 часов без учета пробок и прочих непредвиденных ситуаций. Из Москвы в Анапу автобус отправляется в 11:00 от перрона автостанции Новоясеневская (станция метро «Новоясеневская»). В Москву автобус отправляется с места стоянки с 16:00 и забирает туристов из пансионатов с 16:00 до 18:00 (в зависимости от расположения отеля). Возвращение в Москву ориентировочно в 16:00-18:00.

### Выезд из Москвы:

- Посадка начинается за 30 минут до отправления автобуса;
- Посадка производится только через среднюю дверь;
- Места в автобусе необходимо занимать согласно списку, находящемуся у сопровождающего;
- При обнаружении в салоне автобуса забытых вещей, документов или иных вещей необходимо сдать их водителю или представителю компании «МУЛЬТИТУР».

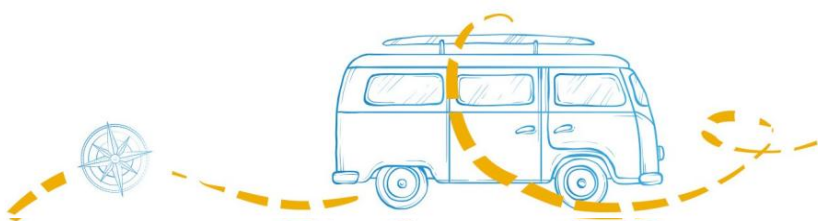
### Правила поведения пассажиров в автобусе:

- Все пассажиры обязаны быть пристегнуты ремнями безопасности во время движения на протяжении всей поездки. Штраф в случае не пристегнутого ремня оплачивает пассажир, нарушивший Правила дорожного движения;
- В багажном отделении автобуса разрешается провозить бесплатно одно место багажа размером, не превышающим габариты 70 x 45 x 27 см и весом не более 30 кг. Сдаваемый к перевозке багаж принимается только в исправной упаковке, а велосипеды со снятым передним колесом и педалями;
- В салоне автобуса разрешается провозить одно место ручной клади весом не более 2-х кг.;
- Разрешается проезд детей в автобусе в возрасте не менее 3-х лет. Во всех случаях ребёнку выделяется отдельное оплачиваемое место для сидения. Детское кресло, бустер или удерживающее устройство для детей не предоставляется;
- Пассажир обязан бережно обращаться с оборудованием автобуса, не допускать его порчи;
- Распитие спиртных напитков (в т.ч. пива) и курение в салоне и туалетной комнате категорически запрещено;
- Запрещается ходить по салону автобуса во время движения;
- Запрещается ставить детей на сиденья, ставить сумки в проходах. В целях безопасности проход должен быть свободен;
- Полки над сиденьями предназначены только для мелкой ручной клади;
- Мусор необходимо складывать в индивидуальные пакеты и выбрасывать в мусоросборники на стоянках;
- Согласно санитарным нормам пользоваться туалетом при многодневных турах запрещено. Просьба пользоваться туалетами автостоянок при технических остановках! Пользование туалетом возможно в исключительных случаях;
- Автобус делает технические остановки каждые 3-4 часа. Продолжительность остановок объявляется сопровождающим автобуса. По истечении этого времени автобус уезжает, а опоздавший пассажир догоняет автобус самостоятельно и за свой счет;
- Запрещается отвлекать водителей во время движения. По всем вопросам, возникающим в пути, необходимо обращаться только к сопровождающему, либо во время стоянок;
- После 22:00 и до 8:00 просьба соблюдать тишину в автобусе, так как отдых необходим не только окружающим Вас соседям, но и отдыхающему водителю;
- Запрещено провозить огнеопасные, взрывчатые, легковоспламеняющиеся, отравляющие, ядовитые, едкие и зловонные вещества, огнестрельное оружие, колющие и режущие предметы без чехлов или в незавернутом виде, предметы и вещи, загрязняющие подвижной состав или одежду пассажиров, любых животных и птиц, длинномерные предметы свыше 190 см.;
- Не допускается проезд в салоне автобуса в пачкающей одежде;
- Компания организатор не несет ответственность за забытые в автобусе вещи;
- Компания организатор не несет ответственность за отклонения от расписания, возникших помимо воли и желания компании и которые нельзя предвидеть или избежать, такие как: погодные условия, стихийные бедствия, вооруженные нападения, гражданские волнения, дорожные «пробки» и т.д.;
- Перевозка всех видов сверхнормативного и/или нестандартного багажа осуществляется по предварительному согласованию с компанией «МУЛЬТИТУР» при бронировании и покупке билета и оплачивается отдельно.

**Пассажиры, находящиеся в состоянии опьянения, нарушившие правила поведения в автобусе снимаются с рейса без компенсации стоимости проезда.**

### Информация о высадке/посадке туристов: **Высадка и посадка туристов в Анапе производится**

- Остановка «Рынок Северный» (отели центра Анапы)
- Остановка «Аквапарк» (Напротив аквапарка «Тики-Так»), отели «Джамайка», «Дивный мир Усадьба Шато» и другие
- Остановка «Паралия» (Витязево, Южный проспект, отели «Ателика Гранд Меридиан», «Pontos Family», другие отели поселка Витязево).



## Сбор и посадка туристов выезжающих из Анапы производится с 15:40 до 18:00\*

Отправление в 16:00 от пос. Витязево - автобусная остановка на площади у входа на ул. Паралия (колоннада). Далее автобус следует по Пионерскому проспекту до остановки «Рынок Северный». Посадка туристов осуществляется только на остановках, указанных выше.

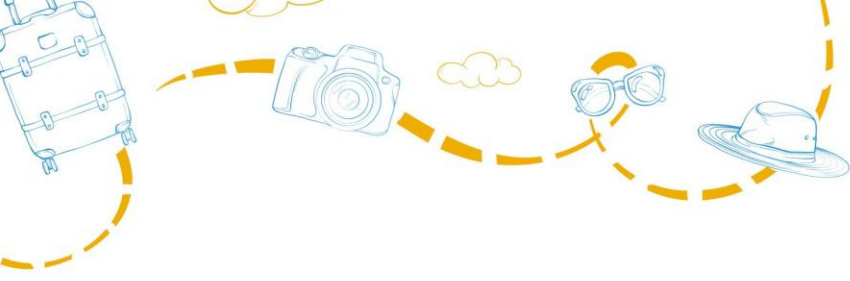
\* Время посадки в автобус указано ориентировочно и может меняться в зависимости от количества мест сбора туристов и дорожной обстановки и будет сообщено дополнительно.

## ВАЖНО

- Если Вы приобрели автобусные билеты, то обязательно сообщите в компанию (через агентство, осуществившее Вам продажу билетов) место посадки и Ваш контактный телефон согласно вышеуказанной информации о сборе и посадке туристов;
- При осуществлении автобусных туров необходимым и обязательным условием является возможность связи по мобильному телефону с пассажирами. При отсутствии связи (телефон выключен, недоступен, заблокирован, не отвечает) услуга переезда в автобусе будет считаться выполненной, и претензии приниматься не будут;
- Для получения актуальной информации по Автобусным турам необходимо подписаться на наш Телеграмм канал. В этом году это является обязательным условием приобретения такого тура к морю;
- Консультация пассажиров от тур.агентств напрямую компанией МУЛЬТИТУР не производится (ни по рабочим, ни по экстренным телефонам);
- Компания МУЛЬТИТУР осуществляет информационную поддержку туристов напрямую по телефону только по следующим вопросам: турист опаздывает на маршрут, туристы хотят знать время отправления автобуса из Анапы со стоянок (местонахождение автобуса в день отъезда), турист потерялся;
- При не загрузке автобуса на конкретную дату, компания оставляет за собой право замены транспортного средства, либо на полный возврат стоимости билетов/тура;
- Автобус ожидает опаздывающих туристов, отправляющихся из Москвы только 15 минут;
- При опоздании к автобусу, отправляющему в Москву, ожидание туристов не гарантируется.

## Схема отправления автобуса из Москвы от станции метро «Новоясеневская»





## 📍 Остановки высадки/посадки в Анапе

